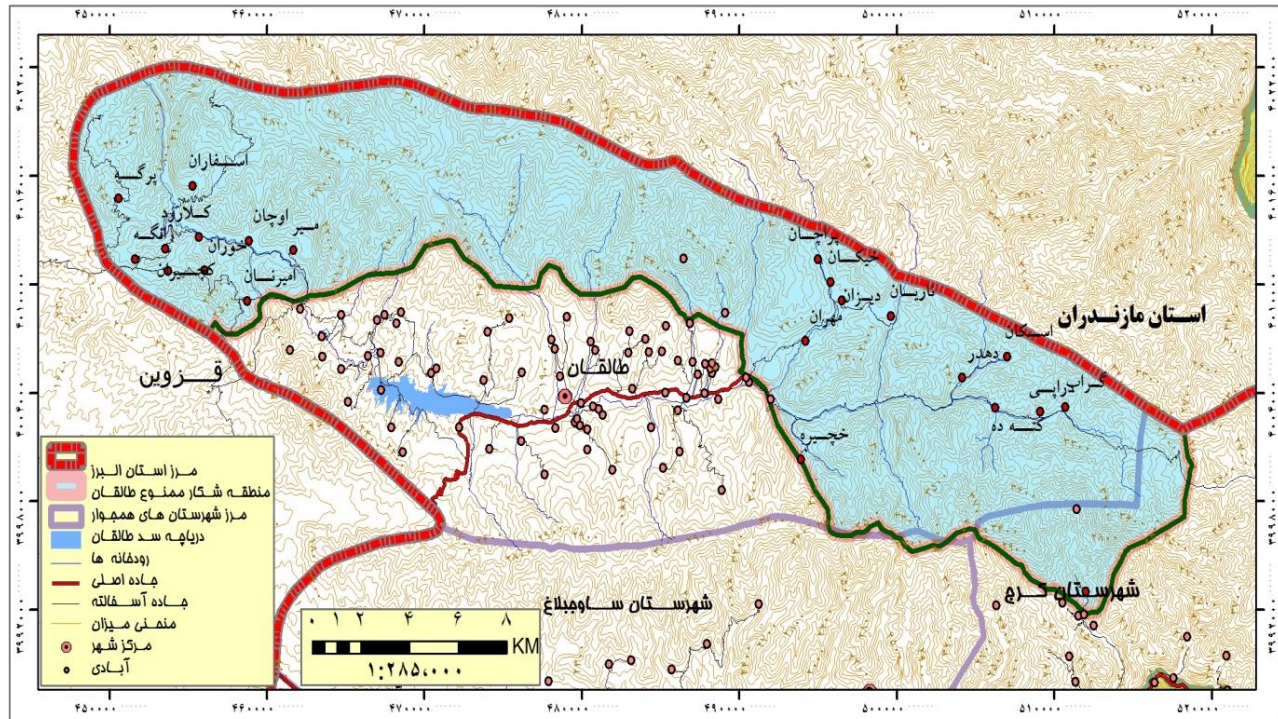


## منطقه شکار ممنوع طالقان



**معرفی اجمالی شهرستان طالقان:** شهرستان طالقان در شمال غربی استان البرز قرار دارد. بر اساس آخرین سرشماری سال ۹۰ دارای جمعیتی بالغ بر حدود ۲۶۰۰۰ نفر بوده و در فاصله حدود ۱۰۰ کیلومتری شهرستان کرج قرار دارد. مساحت این منطقه بالغ بر ۱۱۱۰۰۰ هکتار و در برگیرنده ۷۶ روستا در دو بخش مرکزی و بالا طالقان، دارای جاذبه های توریستی طبیعی و از مناطق خوش آب و هوای استان البرز بشمار میرود.

**وضعیت توپوگرافی:** از لحاظ توپوگرافی منطقه ای کوهستانی و مرتفع می باشد و بخشی از ارتفاعات جنوبی البرز مرکزی را تشکیل می دهد. شهرستان طالقان توسط دو رشته کوه مرتفع شمالی و جنوبی محصور و بلندترین نقاط ارتفاعی استان را دارا میباشد.

**تاریخچه حفاظتی:** با توجه به پتانسیل موجود و ارزشهای بوم شناختی، از گذشته مورد توجه اداره کل بوده و سرشماریهای سالانه از حیات وحش منطقه، با وجود منابع آبی و پوشش گیاهی آن منجر شد تا برنامه ممنوعیت شکار منطقه

در دستور کار قرار گیرد و بدین منظور از دی ماه ۹۱ بمدت ۵ سال به منطقه شکار ممنوع پیوست. پس از اتمام دوره اول در اسفندماه ۹۶ و ارائه گزارشات توجیهی مجدداً برای ۵ سال آتی ممنوعیت شکار تصویب شد.

**وسعت منطقه شکار ممنوع:** حدود ۷۵۰۰۰ هکتار

**موقعیت منطقه در استان و شهرستان طالقان:** در محدوده ارتفاعات شمال استان البرز و در اراضی شمالی، شمال غرب، شمال شرق و شرق شهرستان طالقان واقع گردیده است. به زبان دیگر منطقه مزبور، بجز محدوده شهرک طالقان و روستاهای اقماری آن بقیه محدوده شهرستان را شامل می گردد.

### **حیات وحش:**

- تاکنون ۳۷ گونه از ۲۰ خانواده و ۵ راسته و ۳۲ جنس پستاندار شناسایی و گزارش شده است. از پستانداران بزرگ جثه، می توان کل و بز، پلنگ، سیاه گوش، خرس قهوه ای، گراز، شغال، روباه و سایر گوشتخواران وابسته به آنها را نام برد کبک دری، کبک و پرندگان شکاری شامل عقاب طلایی، سارگپه، دلیجه، دال و کرکس از جمله پرندگان مهم در منطقه می باشند. آبزیان منطقه نیز عبارتند از قزل آلالی رنگین کمان، زردک، ماهی سیاه رودخانه ای و سگ ماهی جویباری.

### **پوشش گیاهی:**

گونه های تشکیل دهنده منطقه بیشتر از نوع مرتعی بوده که می توان از گونه های مرغوب و بخصوص گراس های دائمی اشاره نمود که در اکثر نقاط حضور دارند از گونه های بومی، انواع گون ها انتشار وسیعی در مراتع منطقه دارند و به خصوص گونه های تیغ دار آن که کمتر مورد توجه دامها قرار می گیرند، از حاشیه رودخانه طالقان رود، تا بالاترین ارتفاع منطقه دیده می شود و در اکثر نقاط نیز گونه غالب به شمار می روند. علاوه بر گونه های مختلف گون که در بین آنها گونه های خوشخوراکی نیز وجود دارد، گونه های دیگر از لگوم ها دیده می شوند که از نظر ارزش علوفه ای گونه های بسیار مرغوبی به شمار می روند و اغلب در ارتفاعات پایین و میانی انتشار دارند. در ارتفاعات بالا نیز گونه های با ارزش از خانواده (Umbelliferae) به چشم می خورند. از گونه های دیگری که پراکنش زیادی دارند، گیاهانی از خانواده (Labiatae) را می توان نام برد.

**منابع مهم آبی منطقه:** مهمترین منبع سطحی حوزه، طالقان رود است که پرآب ترین رودخانه منطقه بوده که از وسط حوزه آبریز عبور نموده و به عنوان زه کش طبیعی عمل می کند. سرشاخه اصلی آن از ارتفاعات ۴۳۰۰ متری شرق منطقه و کوه ارنگ چال و گودرز نشات گرفته و به سمت غرب در جریان است. بطور کل رودخانه های طالقان اعم از سرشاخه ی اصلی و رودهایی که به آن می ریزند حدوداً بطول ۲۹۰ کیلومتر میباشد. که جملگی به دریاچه سد می ریزند سد طالقان از منابع مهم آب شرب تهران محسوب می گردد

**مناطق اکولوژیکی هم جوار:** بخش اعظم این منطقه در بخش شمالی با منطقه شکار ممنوع الموت قزوین هم مرز می

باشد

**وضعیت ارتفاعی:** بیش از ۹۰ درصد منطقه دارای ارتفاع بالاتر از ۲۰۰۰ متر می باشد

**وضعیت شیب منطقه:** ۷۷ درصد از وسعت منطقه، دارای شیب بالای ۳۰ درصد می باشد.

**امکانات حفاظتی در منطقه:** تشکیلات اداری طالقان شامل دفتر نمایندگی و محیطبانی در شهرک طالقان و یک پاسگاه در بالا طالقان موسوم به لمبران و ۱۰ نفر محیطبان و کارشناس و امکانات خودرویی شامل ۲ دستگاه پیکاپ.

**پیشنهاد برای ارتقاء سطح:** با توجه به جاذبه های طبیعی و بمنظور صیانت از منابع ژنتیکی، پوشش گیاهی و حیات وحش غنی، تامین و امنیت منابع آبی، جلوگیری از تخریب و تصرفات اراضی، جلوگیری از تغییر کاربری اراضی، حفظ پوشش گیاهی و حفاظت از گونه های ارزشمند حیات وحش منطقه نظیر پلنگ، کل و بز، سیاهگوش، خرس و... موضوع ارتقاء منطقه شکار ممنوع در فضایی خارج از مستثنیات موجود و دارای ارزش اکولوژیکی در دست پیگیری می باشد. مهمترین اقدام تکمیلی و حفاظتی برای منطقه ارتقاء سطح این منطقه می باشد.

### **چالشهای طبیعی و انسانی:**

چرای بیش از ظرفیت مراتع - معدن کاوی - ساخت و ساز غیر مجاز - تصرفات اراضی و تغییر کاربری - خشکسالی های مستمر - سیل و آتش سوزی.

### **جاذبه های طبیعی و قابلیت های گردشگری:**

طبیعت، اقلیم و کیفیت چشم انداز، مهمترین جاذبه های طبیعی منطقه طالقان محسوب می شوند، این جاذبه ها ماهیتی پهنه ای داشته و در قالب نقاط معین قابل بحث نیستند اما می توان اذعان نمود که اهمیت این جاذبه ها بر سایر جاذبه های منطقه برتری فاحش دارد که با توجه به شرایط کوهستانی و جغرافیایی آن بسیار زیاد و قابل توجه بوده و منطقه ای با چشم انداز و چهره ای کاملاً طبیعی و کوهستانی به شمار می آید. وجود رودخانه ها، چشمه ها آبشارها و غارهای متعدد در طالقان نظیر غار بادامستان در مجاورت روستای وشته، غار کله سنگ در حدود ۵ کیلومتری شرق روستای سوهان، غار بزج و همچنین غارهای الهوچین، پراچان، جارو، پنجعلی، جزینان، خود کاوند، دنبلید، دوشر، دهدر، دیزان، خلی زر، زالنک، زالن گاه، سالکدر، قلعه ارژنگ، قلعه دختر، کارا اسکول، کش، کلخسان، گته ده، گراب، لهران، مرغ بند، نساء علیا، وشته، ویران و هرنج و همچنین آبشارهای کرکبود: در شمال شرقی روستای کرکبود، آبشار اورازاندر شرق روستای اورازان، آبشار آسکان در میان کوه های مرتفع روستای آسکان، آبشار سوهاندر ۴ کیلومتری شمال غربی روستای سوهان و همچنین آبشارهای دیگر نظیر آبشار گرگ واز،

جوستان، شل بن، تره نو، سفیدآب، آلبالو دره، دره پاشوران و عسلک و بسیاری از چشمه های پرآب معدنی و آب گرم را می توان در این گروه نام برد.

### **جاذبه های تاریخی، فرهنگی، اعتقادی و هنری :**

وجود بیش از ۱۱۰۰ اثر تاریخی، فرهنگی و طبیعی در محدوده طالقان، خصوصیات ساختاری فرهنگی و نگرش عمومی جامعه نسبت به امور اعتقادی و سرزمینی طالقان را نشان می دهد. عمده آثار تاریخی فرهنگی نظیر بقاع متبرکه امامزاده ها، قلعه های نظامی، تاریخی، محوطه ها و تپه های تاریخی و باستانی، تکایا و حمام های تاریخی، قبرستانها و سنگ نوشته ها می باشند. شهرستان طالقان مهد هنر خوشنویسی است بطوری که یکی از بزرگترین خوشنویسان و واضعان خط شکسته نستعلیق تاریخ ایران بنام میرزا عبدالمجید درویش از این دیار برخاسته و استاد مسلم خوشنویسی عصر حاضر ایران و صاحب چندین کتب نفیس در این عرصه استاد غلامحسین امیرخانی از اهالی طالقان بشمار می آیند. بعلاوه با توجه به زمینه های اعتقادی مردم این دیار، از گذشته های دور، این شهر محل زندگی بسیاری از بزرگان هنر در زمینه تعزیه خوانی بوده است که از جاذبه های مهم توریسم مذهبی بشمار می آید.